

# Detalles Técnicos



## CABEZALES DE IMPRESIÓN DE TIPO F

### Tecnología

HP TIJ 2.5

### Altura de impresión

12,7 - 50,8 mm / 1/2" - 2"  
1 a 4 cartuchos

### Distancia de impresión

0,5 - 2,0 mm  
(boquilla a superficie de impresión)

### Interfaz

SUB D25

### Señales

Señal de interruptor

### Cumplimiento normativo

Directivas CE

### Carcasa

Acero inoxidable

### Condiciones ambientales

Temperatura de funcionamiento: 10 - 40°C  
Humedad: 10 - 90%  
Sin condensación

### Peso

Ver la información indicada más adelante.

RESOLUCIÓN VERTICAL (PPP)	Resolución horizontal 75 - 2.400 PPP (variable)*, ejemplos de velocidad (m/min)			
	75 PPP	300 PPP	600 PPP	2400 PPP
600 PPP	304	76	38	10
300 PPP alta velocidad	608	152	76	19
300 PPP (fila A)	304	76	38	10
300 PPP (fila B)	304	76	38	10

## PESO

en Kg / libras	Superior Kg (libras)	Lateral Kg (libras)	Lateral-Bajo Kg (libras)
1 cartucho (1/2")	0,37 (0,81)	0,36 (0,79)	0,48 (1,05)
2 cartuchos (1")	0,62 (1,37)	0,60 (1,32)	0,73 (1,60)
3 cartuchos (1 1/2")	0,82 (1,81)	0,99 (2,02)	0,91 (2,19)
4 cartuchos(2")	1,04 (2,30)	1,07 (2,35)	1,28 (2,83)

### Accessories:

- Puentes en dos longitudes estándar, longitud especial disponible en caso de petición.
- Monturas de cabezal (para puente) para montura de impresión hacia abajo.
- Placas base/suelas para desplazamiento izquierdo o derecho.
- Pueden combinarse cabezales HP HSAJET® con 1 a 4 cartuchos y montarse en una placa base común. Esto permite cabezales de 7, 8 o 9 cartuchos.

DISTRIBUIDOR:



HSA Systems (head offices)

DENMARK | SKOVLÜNDE +45 4494 0222 | ODENSE +45 6610 3401

HSA Systems (subsidiary offices)

FRANCE +33 1 4815 5050 | GERMANY +49 5257 938 6777

www.hsasystems.com | mail@hsasystems.com

# Detalles Técnicos

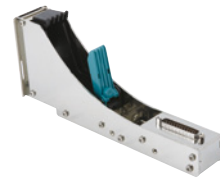
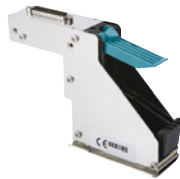
CABEZALES DE IMPRESIÓN DE TIPO F CONFIGURACIONES

HACÍA/BAJO

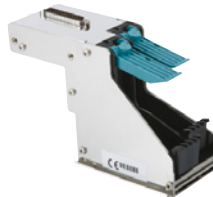
LATERAL

LATERAL/BAJO

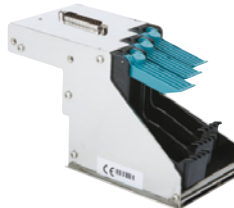
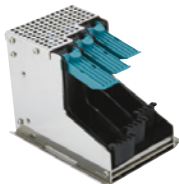
1-CARTUCHOS



2-CARTUCHOS



3-CARTUCHOS



4-CARTUCHOS

